

Sha Maison

積水ハウス品質のお部屋を シャーメゾン ショップ Shop

東武伊勢崎線

越谷駅 徒歩13分

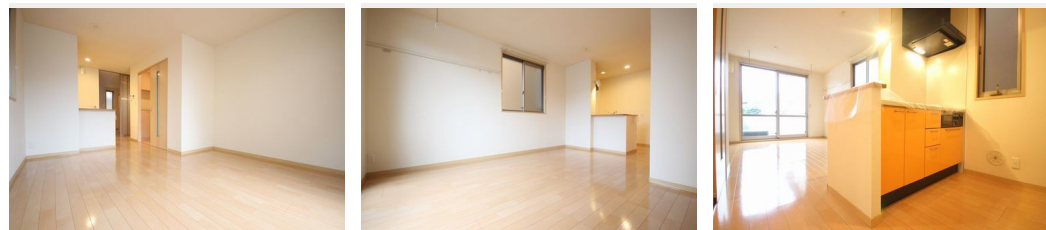
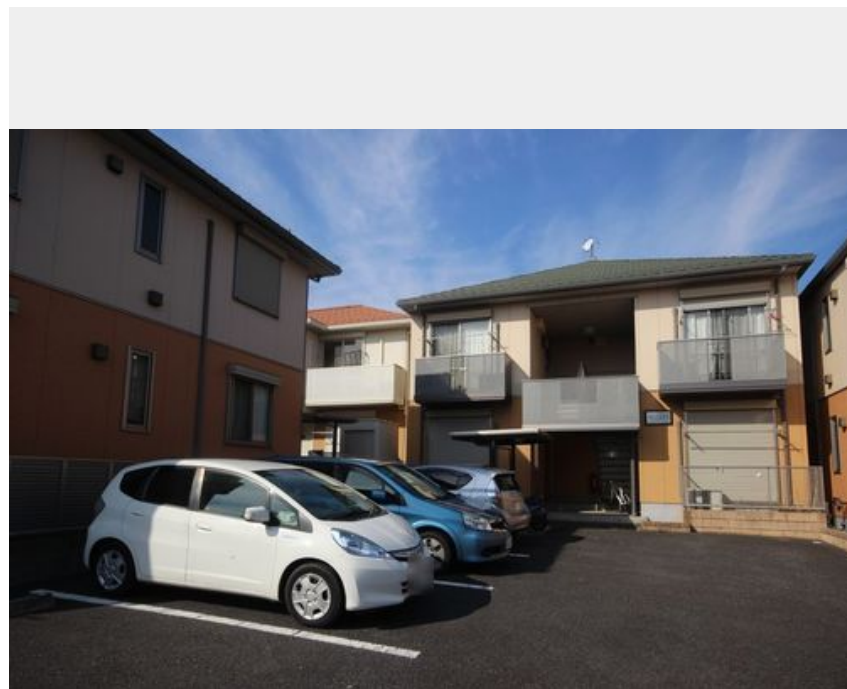
1LDK
アパート

家賃 **62,000 円**

共益費等 4,000 円

敷金 1 ヶ月

礼金 10,000 円



積水ハウスの賃貸住宅 シャーメゾン

Sha Maison

この物件の
**オススメ
ポイント**

積水ハウスの賃貸住宅「シャーメゾン」♪【南向き・日当たり良好！】建物の前面駐車場につき日当たり良好。東武スカイツリーライン「越谷駅」徒歩13分の距離です。ビッグ・エー190m（徒歩・・・）

この物件についている **こだわり設備**



セキュリティ



キッチン充実



お風呂充実



空調機器



ブロードバンド
対応

CATV（都市型）／インターネット対応（CATV）／駐輪場（屋根付き）／フローリング／モニター付ドアホン／玄関鍵（①キー②ロック）／給湯器／給湯器（追焚機能付）／浴室乾燥機（暖房乾燥）／シャワー／洗濯機置場（室内）／洗髪洗面化粧台／ガスコンロ／バス・トイレ（セパレート）／エアコン／バルコニー

物件名 セレッソヒル II 101号室

アクセス 東武伊勢崎線 越谷駅 徒歩13分
東武伊勢崎線 越谷駅 バス6分 産業雇用支援センター 下車

所在地 埼玉県越谷市東越谷1丁目13-3

ランドマーク -

間取り 1LDK／洋室7.5 LDK12.4 (帖)

専有面積 / 向き 43.98㎡ / 南

築年月 / 構造 2006年11月中旬 / 軽量鉄骨・1階-2階建

入居 / 契約期間 2020年10月上旬 / 2年

駐車場 なし

入居諸条件備考

家財保険等要加入／退室時ハウスクリーニング費用として 47,190円（税別42,900円）ご負担頂きます。鍵交換費用として 21,450円（税別19,500円）ご負担頂きます。電気の供給はパレット電気（供給元は株式会社イーネットワークシステムズ）から受けて頂きます。／保証会社加入要：積水ハウス不動産パートナーズ「らくらくパートナー」【保証委託契約時】事務手数料 20,000円（税別）、【月額保証料】毎月の賃料等の1％／※保証契約が原則必要です。／更新料：新賃料の1ヶ月分

※消費税は10%として計算しています。※掲載されている図面・写真等は、作成方法や撮影方法・時期などにより実際とは異なる場合があります。現況をご確認の上、お申込み願います。

ポイントがたまる
住んでいるだけでポイントが貯まり、住替え時に家賃が最大3ヶ月分無料に!

らくらくパートナー
気分も手間もお財布も、らくらく。保証人不要のらくらくパートナー

株式会社三和建物
TEL:048-966-0030
FAX: 048-965-8085

埼玉県越谷市弥生町16-1 越谷ツインBシティ1階
免許番号：埼玉県免許(9)第11361号

取引形態
仲介